

UWAGA :
Wykonawca przed rozpoczęciem robót musi uzgodnić dokładną kolorystykę elewacji z Wojewódzkim Konserwatorem Zabytków we Włocławku. Przed ostatecznym jej zrealizowaniem należy wykonać pola kolorystyczne 2x2m na elewacji miejsc charakterystycznych w celu uzgodnienia przyjętych rozwiązań z Wojewódzkim Konserwatorem Zabytków.

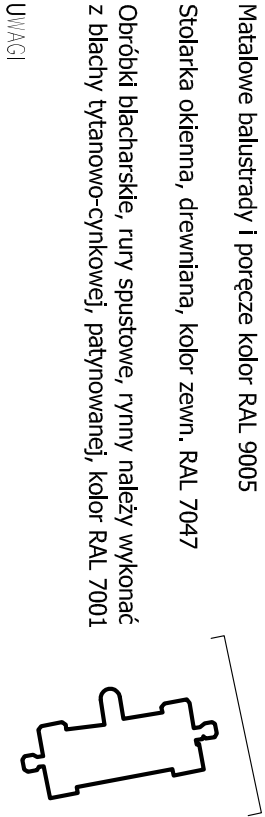
- 1
- 2
- 3

- KOLOR NCS NR S1015-Y30R
- RAL 7001
- RAL 7047

Matałowe balustrady i poręcze kolor RAL 9005

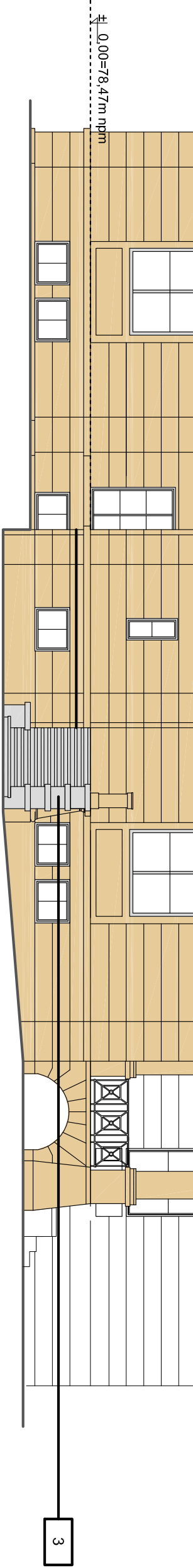
Stołarka okienna, drewniana, kolor zewn. RAL 7047



Obróbki blacharskie, rury spustowe, rynnę należy wykonać z blachy tytanowo-cynkowej, patynowanej, kolor RAL 7001



UWAGI

1. Wszystkie roboty należy wykonywać zgodnie z Polskimi Normami, Warunkami technicznymi wykonania i odbioru robót, budowlano-montażowych opracowanymi przez Instytut Techniki Budowlanej oraz zasadami wiedzy i sztuki budowlanej.
Poziomy posadzek należy zweryfikować i precyzyjnie wyńczyć geodezyjnie na etapie wykonawczym. Odchyłki od projektu należy konsultować z projektantem.
Wszystkie elementy ruchome, elementy wyposażenia, w szczególności elementy stolarki i słusarki okiennej i drzwiowej, szkieł, fosed, okładzin elewacyjnych, balustrad, poręczy i pochwyłów, odbojników wewnętrznych i innych należy zamować i wykonywać / montować na podłożu zweryfikowanych obmiarów rzeczywistych wykonanych na obiekcie.
2. Wszystkie elementy konstrukcyjne należy przyjmować według pozycji opisanych na schematach lokalizacyjnych w dokumentacji – część konstrukcyjna (konstrukcja – projekt wykonawczy).
3. Projekt WYKONAWCZY należy rozpotrywać łącznie z projektem budowlanym.
4. Projekt WYKONAWCZY rozpotrywać łącznie z projektem branżowym.
5. Wszystkie zmiany w stosunku do projektu wykonawczego mogą być wykonane przy użyciu alternatywnych produktów, nie gorszych jakościowo niż zaprojektowane po uzgodnieniu rozwiązania technicznego i jego zaakceptowaniu przez projektanta.
6. Wszystkie prace przy elementach zabytkowych w obiekcie należy wykonywać zgodnie z opracowaniem Badania architektoniczne tzw. Nowego Potacu i Starego Dworu z Zespołu Potacowo-Parkowo-Folwarcznego w Włocławu Toruń, 2016r, E.Bożejewicz.
7. Wszystkie prace przy siołarce okiennej należy wykonywać zgodnie z opracowaniem Ekspertyzy stolarki okiennej wraz z projektem nowej Toruń, grudzień 2014 E.Bożejewicz.
8. Prace przy siołarce drzwiowej i okiennej należy wykonywać bez ingerencji w istniejące wielkości otworów z wyjątkiem kondygnacji piwnicznej, gdzie projektuje się zmniejszenie niektórych otworów okiennych. Wszelkie zmiany istniejących wielkości otworów należy konsultować z projektantem.
9. Oceny stanu technicznego detalu architektonicznego należy wykonać bezpośrednio przed rozpoczęciem prac.
10. Próbkę koloru należy wykonać na elewacji na płaszczyźnie 2x2m, a następnie skonsultować je z konserwatorem.
11. Wszystkie rynnę, rury spustowe, wszelkie opierzenia obecnie w zróżnowanym stanie technicznym, także i bordzo złym, przewiduje się do wymiany na nowe.



			
GPT Pracownia Architektoniczna S.C.		GPT PRACOWNIA ARCHITEKTONICZNA S.C.	
ul. Pomnikowa 2/37		61-512 Poznań	
		tel/fax 061 224 61 2	
		biuro@gpt.pl	
NUMER UMOWY:	Branża: ARCHITEKTURA	Stadium: WYKONAWCZY	
INWESTOR:	Kujawsko-Pomorski Impresaryjny Teatr Muzyczny, ul. Żeglarska 8 87-100 Toruń		
NAZWA INWESTYCJI:	Remont i przebudowa dla zadania inwestycyjnego: "Remont, przebudowa i modernizacja istniejącego Zespołu Potacowo – Parkowego w miejscowości Włocławek koło Włocławka wraz z infrastrukturą zewnętrzną i zagospodarowaniem terenu Parku." dz. Nr 104/12 obr. 0027–Włocławek		
LOKALIZACJA INWESTYCJI:	ul. Parkowa 39, 87-880 Włocławek		
PROJEKTANTO:	mgr inż. arch.Grzegorz Pocer	upr.nr WP-01A/OKK/10B/10/2007	
OPRACOWANIE:	mgr inż. arch.MoniKa Weber		
SPRAWDZAJĄCY:	mgr inż. arch.Tomasz Błotowski	upr.nr WP-01A/OKK/10B/10/2011	PODPIS
TREŚĆ RYSUNKU:	ELEWACJA PÓŁNOCNA PAŁACU – KOLORYSTYKA		
DATA ROZPOCZĘCIA PROJEKTU:	SPORZĄDZIŁ:	DATA	NR RYSUNKU
OSTATNIA MODYFIKACJA:	11.2017	11.2017	1:100
Uwaga: Projekt Architektoniczny Rozpatrywać łącznie z Projektami Branżowymi © Wszelkie prawa zastrzeżone. Powołanie lub wykorzystywanie integralnie z przeniesieniem bez zgody właściciela dokumentacji zabronione.			